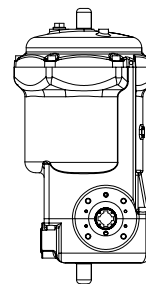


Technisches Datenblatt Schwenkantrieb



TD_840

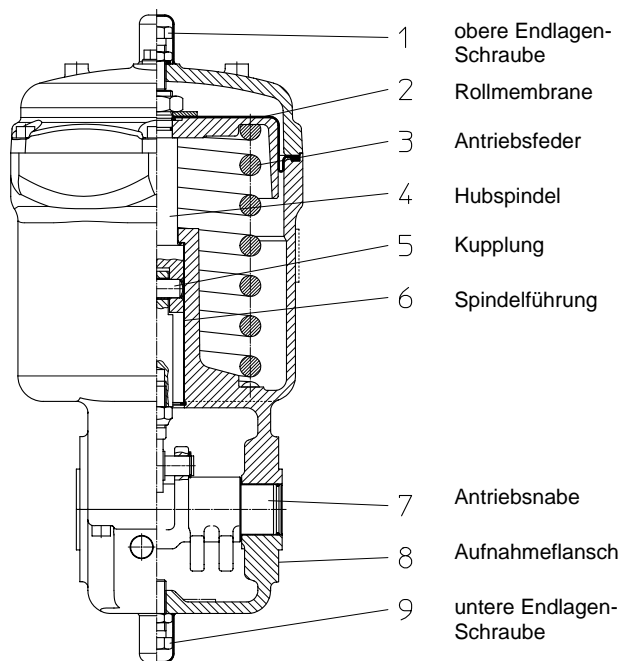
Allgemeine Daten

Baureihe	840
Membranfläche	104 – 780 cm ²
Drehwinkel	0-90° / 0-60° / 30-90°
Stellsignal	6 bar max.
Werkstoffe	Gehäuse 3.2341/3.2371.61 Nabe 0.7040/0.7033 Rollmembrane Nitril/gewebeverstärkt Lager + Führungen PTFE/Grafit
Federraum	Optional mit Beschleierung
Betriebsdruck	max. 7 bar ü
Betriebstemperatur	-20 bis +100°C (Option: -50 bis +100°C)
integrierte Verrohrung	-20 bis +100°C (Option: -35 bis +100°C)
Anzahl Federn	1
Stellkraft Feder max.	46 - 1630 Nm
Stellkraft Luft max.	87 - 2295 Nm

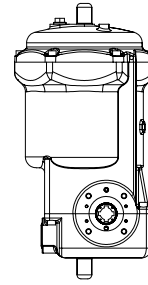
Funktionsbeschreibung

Der ARCATORQUE® ist ein pneum. Membranstellantrieb mit Federrückstellung und dient zur Betätigung von Dreharmaturen. Die Stellantriebe positionieren das Regelorgan der Dreharmatur in Abhängigkeit von verschiedenen Stelldrücken, die auf die Rollmembran des Antriebes wirken, angesteuert von einem pneum. oder elektropneumatischen Stellungsregler. Diese Antriebe können in der Funktion „Luft öffnet“ oder mit umgekehrter Wirkungsweise „Luft schließt“ betrieben werden.

- Eine gewebeverstärkte Rollmembran gewährleistet die reibungsfreie Umsetzung der pneumatischen Beaufschlagung in die Hubbewegung der Antriebsspindel. Die Rollmembran (2), unterstützt vom Membranteller, ist mit der Hubspindel (4) verbunden und teilt das Antriebsgehäuse in Druck- und Federkammer. Übersteigt die Kraft des Druckluftstellsignals die gegenwirkende Federkraft (3), bewegt sich die Hubspindel (4) und betätigt über einen Umlenkhebel die Dreharmatur.
- Die Spindelführung, die Gelenk- und die Nabenlagerung sind aus wartungsfreien PTFE-Verbundwerkstoffen und gewährleisten eine hohe Stellgenauigkeit, bei der Umsetzung der Hub- in eine Drehbewegung.
- Die Stellsignalzuführung zur Membrankammer erfolgt durch interne Kanäle im Antriebsgehäuse. Die Be- und Entlüftung (Beatmung) der Federkammer erfolgt durch die spritzwasserdichte Schutzkappe oder sie wird mit der Abluft des Stellungsreglers beschleiert.
- Die Stellantriebe werden direkt oder über eine Zwischenlaterne an die Dreharmatur angeflanscht. Die Kraftübertragung zur Welle der Dreharmatur erfolgt über eine formschlüssige Verbindung mittels Passfeder oder Passscheibe.



Technisches Datenblatt Schwenkantrieb



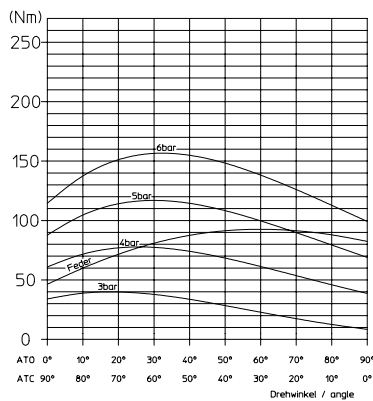
TD_840

Stellkräfte und Kennwerte

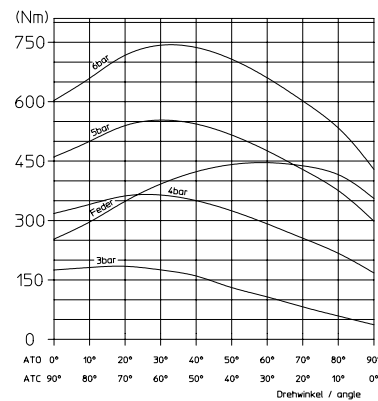
Antrieb		841	842	843	844
Feder 0% Hub	(Nm) (bar)	46 1.75	253 1.75	714.2 1.75	1629 2.0
Feder 100% Hub	(Nm) (bar)	82 2.75	355 2.75	1183 2.75	2612 3.8
Luft 0% Hub	(Nm) (bar)	87 5.0	460 5.0	1345 5.0	2295 5.0
Luft 100% Hub	(Nm) (bar)	68 5.0	298 5.0	855 5.0	872 5.0
Rollmembrane	(mm ²)	10387	36217	47120	77892
Zylinder Ø	(mm)	120	220	250	320
Hubvolumen	(dm ³)	0.6	2.9	8.6	15.6
Max. Kupplungs- Ø	(mm)	22	25	40	50
Anbaunorm DIN/ISO 5211		F07	F10	F12	F14
Luftanschluss		G1/4	G1/2	G1/2	G1/2
Gewicht	(kg)	8	30	52	140
Handverstellung	(kg)	1.5	2.5	3.5	15

Drehmomente

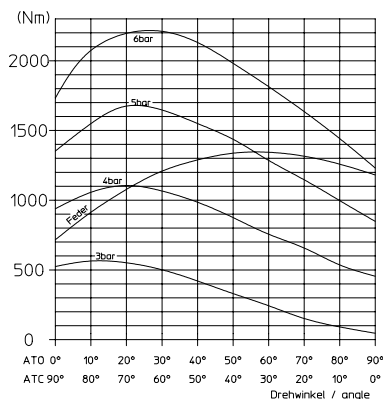
Drehmoment (Nm) 841



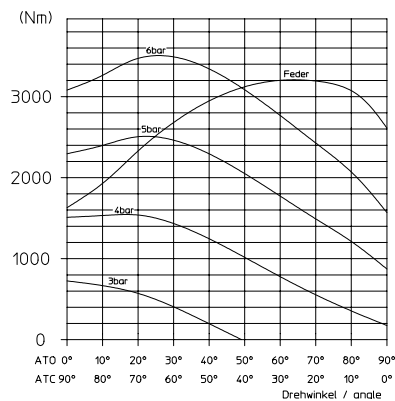
Drehmoment (Nm) 842



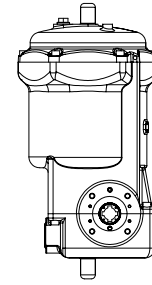
Drehmoment (Nm) 843



Drehmoment (Nm) 844

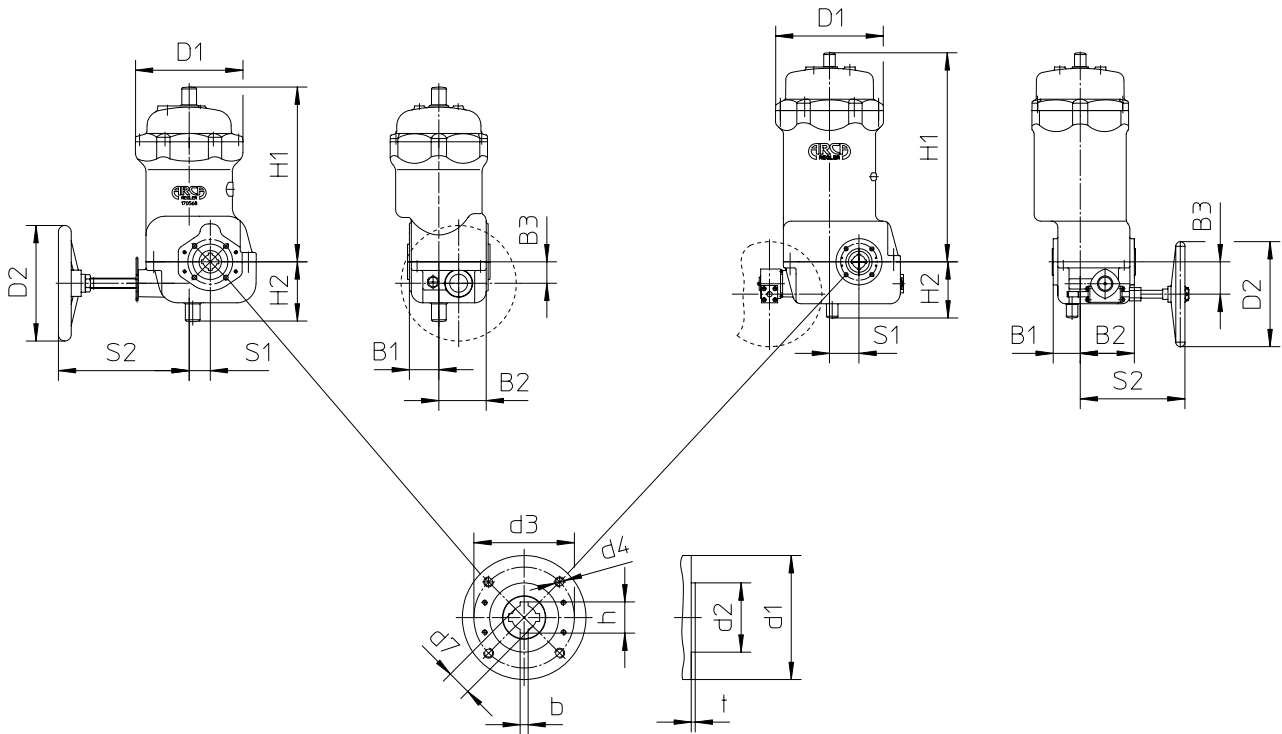


Technisches Datenblatt Schwenkantrieb



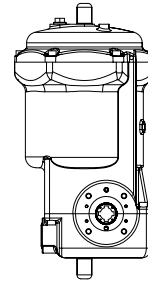
TD_840

Maße und Gewichte



Typ	Stellantrieb									Anbau Gruppe	DIN/ISO 5211 DIN 3337-F__S							
	D1	D2	H1	H2	B1	B2	B3	S1	S2		d1	d2 _{fb}	d3	d4	t	d7	h	b ^{JS9}
841	168	180	273	93	46	77	33.5	33	125.5	F07	90	55	70	4xM8	3	15	19.4	5
															20	25.6	6	
															22	27.6	6	
842	284	225	429	132.5	66.5	105.5	44.5	44.5	177	F10	125	70	102	4xM10	3	15	19.4	5
															20	25.6	6	
															22	27.6	6	
															25	31.6	8	
843	320	320	609	192	79	142	86	88	245	F12	150	85	125	4xM12	3	22	27.6	6
															25	31.6	8	
															30	36.6	10	
															35	41.6	10	
															40	46.6	12	
844	412	400	796	214	103	207	135.5	112.5	305	F14	175	100	140	4xM16	3	35	41.6	10
															40	46.6	12	
															50	57.6	14	

Technisches Datenblatt Schwenkantrieb



TD_840

Bestellschlüssel

		841	-22	-09	-0	-1	-1	-0	-0	-0	-0
Baureihe	841	Membranfläche 103,87 cm ²									
Antriebsgröße	842	Membranfläche 362,17 cm ²									
	843	Membranfläche 471,20 cm ²									
	844	Membranfläche 778,92 cm ²									
	*Nabendurchmesser										
	841	15/20/22									
	842	15/20/22/25									
	843	22/25/30/35/40									
	844	35/40/50									
Drehwinkel	09	06	39								
	0-90°	0-60°	30-90°								
Standardfeder	0	1									
	ja	nein									
Integrierte Verrohrung	0	1	2								
	nein	ja	nur Beschleierung								
Handversstellung	0	1									
	nein	ja									
Stellungsanzeige	0	1									
	nein	ja									
Sonderoptionen	0	1									
	ohne	große Verschraubungen									
Lackierung	0	1	2								
	Standard	Sonder	hartcoatiert								
Ausführung	0	E	T								
	Standard	zölliger Nabendurchmesser	Tiefemperaturausführung								